

# Kit de herramientas de comunicación



*Permitir que los educadores tomen conciencia de los desafíos reales que enfrentan los estudiantes LGBTQIA+ y guiarlos hacia el establecimiento de objetivos de aprendizaje personales para una mejor inclusión.*

El propósito de esta herramienta es proporcionar a los embajadores de la diversidad pasos claros para defender un entorno escolar más inclusivo mediante una comunicación eficaz con la administración.

Se detallan estrategias para proponer cambios de políticas específicas, al tiempo que se fomenta la colaboración con estudiantes y colegas educadores para fortalecer los argumentos a favor del cambio.



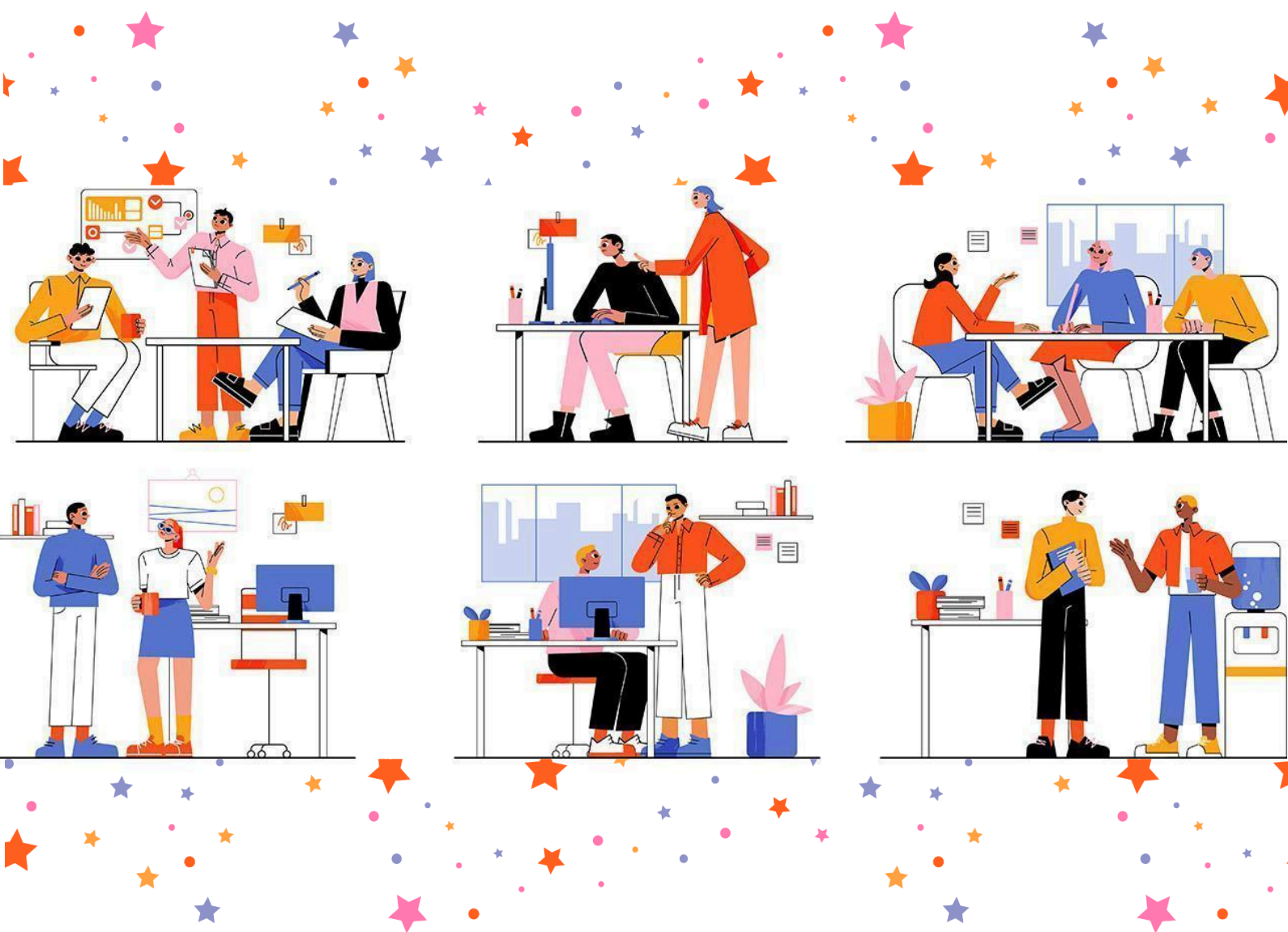
Cofinanciado por  
la Unión Europea



Financiado por la Unión Europea. Las opiniones y puntos de vista expresados solo comprometen a su(s) autor(es) y no reflejan necesariamente los de la Unión Europea o los de la Agencia Ejecutiva Europea de Educación y Cultura (EACEA). Ni la Unión Europea ni la EACEA pueden ser considerados responsables de ellos.



# KIT DE HERRAMIENTAS DE COMUNICACIÓN





## **¿Qué medidas has tomado ya para mejorar el entorno de aprendizaje de los alumnos LGBTQIA+ en tu propia clase?**

- Se utilizó la Herramienta de Sensibilización y los Itinerarios de Aprendizaje para aprender, reflexionar y realizar cambios en sus propias prácticas docentes.

## **¿Qué otras medidas puedes adoptar para mejorar el entorno de aprendizaje de los alumnos LGBTQIA+ en el conjunto de tu institución?**

- Establecer comunicación con la administración de la institución
- Comparte tus conocimientos:
  - o Distribuye material sobre cómo afrontar eficazmente los retos relacionados con el colectivo LGBTQIA+.
  - o Inicia y organiza un taller/formación para tus colegas.

Nuestras herramientas te ayudarán en cada paso del camino.

## **¿Cómo dirigirse a la administración escolar?**

### **1. Construye tu caso**

- La inclusividad es importante: las instituciones educativas lo saben, pero quizá habría que recordarles que el enfoque interseccional es el camino hacia la educación inclusiva. Las escuelas verdaderamente inclusivas mejoran la salud mental, el rendimiento académico y la seguridad de todos los alumnos, incluidos los alumnos LGBTQIA+.
- Con nuestros conjuntos de herramientas, puedes respaldar tus argumentos con la base jurídica de tu país y los beneficios de la diversidad en los espacios de aprendizaje.
- Entender las políticas escolares actuales e identificar las lagunas: ¿Qué hace ya tu centro para apoyar a sus alumnos LGBTQIA+? ¿Qué más se puede hacer? Considera la posibilidad de realizar cuestionarios de temática más amplia a tus alumnos y utiliza los datos para apoyar tus argumentos y poner de relieve las lagunas de las políticas de inclusión del centro. Habla con tus colegas: ¿Cuál es su experiencia? Intenta recabar su apoyo si es posible.
- Si es posible, intenta recabar el apoyo de otros profesores, personal y alumnos que compartan tu visión e involúcralos en la reunión.
- Es más probable que los administradores actúen cuando se les presenten medidas prácticas en lugar de ideas abstractas. Se específico sobre las iniciativas que propones. Si te ofreces a organizar un taller, ten en cuenta la logística: ¿Cuándo se celebrará? ¿dónde? ¿Cómo invitarás a tus colegas? ¿En qué casos



necesitarás el apoyo de la administración? Haz hincapié en que la iniciativa que propones no será costosa ni requerirá mucho tiempo.

- Investiga un poco: ¿Qué escuelas y otros centros educativos de tu zona han aplicado con éxito políticas más integradoras? ¿Podrías utilizar su ejemplo para apoyar tu caso?

## 2. Solicita una reunión

- Comprende quién tiene el poder de implantar el cambio en tu institución y centra tus esfuerzos en ello. Programa una reunión individual o en pequeño grupo con el director u otros administradores clave y asegúrate de ir preparado con materiales y temas de conversación concisos.
- Estate preparado para responder a las preocupaciones y malentendidos, ya que es probable que te enfrentes a ellos. Nuestra Caja de herramientas te ayudará.
- Si hay resistencia por parte de la administración, intenta ser flexible. Si tu idea se considera demasiado ambiciosa, sugiere pasos iniciales más pequeños para conseguir la aprobación con el tiempo.
- Enmarca tu propuesta de forma positiva: ¿Qué ganará la escuela con tu idea? Crear un entorno integrador y solidario no es sólo lo correcto, es una inversión inteligente en el éxito del centro.
  - o Las escuelas que abogan por la inclusión obtienen mejores resultados académicos, reducen el absentismo y disminuyen las tasas de abandono escolar. Cuando los alumnos se sienten seguros y valorados, prosperan, lo que se traduce en mejores resultados generales y mejores clasificaciones escolares.
  - o Una escuela inclusiva es una opción más atractiva para los futuros alumnos y sus familias.
  - o Acceso a financiación y subvenciones de la UE para escuelas inclusivas y a redes educativas de toda la UE que fomenten la diversidad.
  - o La oportunidad de recibir premios a la educación inclusiva, lo que refuerza aún más la reputación del centro. (Por ejemplo, las iniciativas «Escuela sin racismo - Escuela con coraje» en Alemania o «Escuela amiga del colectivo LGBT+» en Francia).
  - o Muchos países tienen leyes contra la discriminación que obligan a los centros escolares a proteger a los alumnos LGBTQIA+ de la intimidación y el acoso. Dar prioridad a la inclusión garantiza el cumplimiento de la ley, evita posibles problemas legales y subraya el compromiso de tu centro con la justicia y la igualdad.



### 3. ¡Hazlo!

### 4. Seguimiento

- Comparte las reacciones recibidas. Por ejemplo, después de realizar el taller, asegúrate de compartir los resultados y las opiniones de los participantes con la administración y, al mismo tiempo, describe los siguientes pasos que se han derivado de él.
- Se persistente pero paciente. Los cambios pueden llevar tiempo.